

HOTEL VICEROY, 5*

Единственный пятизвездочный отель Viceroy на курорте Копаоник расположен в непосредственной близости от склонов.



На территории отеля работает бар Pique Ski и лаундж с прямым доступом к лыжным склонам, где подают легкие закуски и авторские коктейли.

Также в отеле работает уникальный для Копаоника ресторан Pego с выдающимся блюдами в азиатском стиле фьюжн.

Здесь можно выпить саке и попробовать инновационные суши и фирменное дегустационное меню на фоне горных вершин.

В отеле:

119 номеров и люксов

2 ресторана на территории и 1 лаундж

Всесезонные бассейны, включая открытый джакузи, плавательный

бассейн и крытый бассейн для поддержания тонуса, расположенный в спа-центре

Полноценный спа-центр с комплексными оздоровительными процедурами и услугами

Полностью оборудованный фитнес-центр с кардио- и силовыми тренажерами

Детский клуб V Team

Круглосуточные услуги консьержа



Горнолыжный консьерж с прокатом лыж и сноубордов на территории отеля

Частные помещения для встреч и мероприятий с видом на горы (от 12 до 70 мест)

Бесплатный беспроводной и проводной высокоскоростной

Интернет в гостевых номерах и общественных местах

Отапливаемая подземная парковка с услугами парковщика

Во всех номерах:

Бесплатный Wi-Fi

Телевизоры с плоским экраном высокой четкости

Полноразмерные банные принадлежности ROIL и Natura Bisse

Роскошные халаты и тапочки

Вечерняя подготовка номера ко сну

Круглосуточное обслуживание номеров

Полностью укомплектованный бар в номере

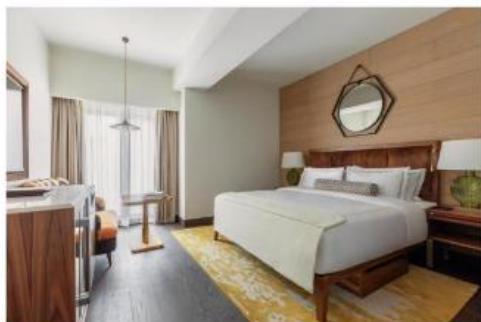
Кофемашинa Nespresso/эспрессо

Сейф в номере

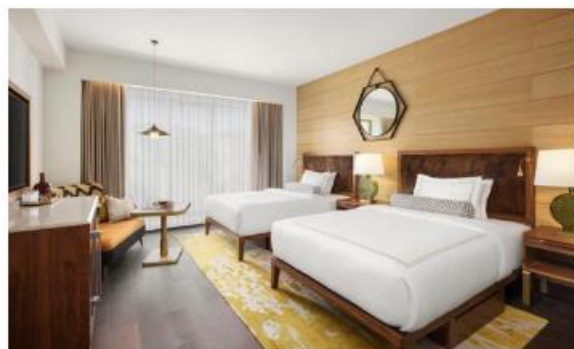
Все номера для некурящих

Размещение:

King Room: площадь 33–41 м2, двуспальная кровать, вид на горнолыжный склон или деревню Копаоник, балкон (в некоторых номерах). Доступны смежные номера.



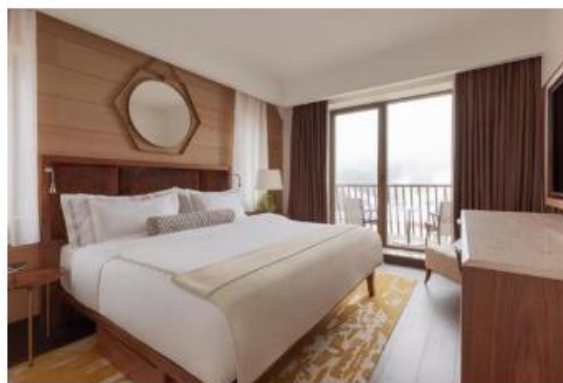
Double Queen: площадь 35-41 м2, две двуспальные кровати, вид на горнолыжный склон или деревню Копаоник, балкон (в некоторых номерах). Доступны смежные номера



Кораоник Suite: площадь 50–58 м2, двуспальная кровать, двухместный диван и пуф, вид на деревню Копаоник, балкон (в некоторых номерах)



Karaman Suite: площадь 52-81 м2, гостиная с двухместным диваном и пуфом, спальня с кроватью размера «king-size» небольшая мини-кухня (без возможности готовить), гардеробная (в некоторых номерах), вид на горнолыжный склон, балкон (в некоторых номерах).



В стоимость включено:

- размещение в выбранном номере
- завтрак в ресторане Mountain Kitchen Restaurant
- WI-FI
- Доступ в тренажерный зал
- Доступ в Спа Центр (по возможности)



